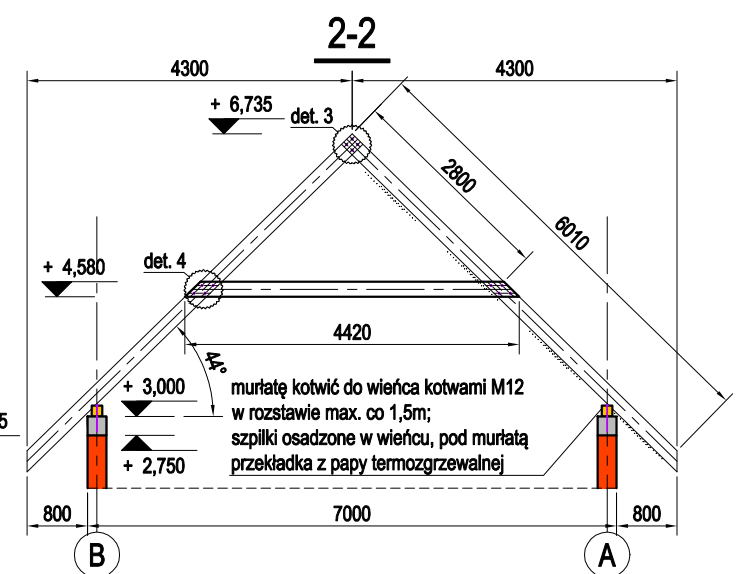
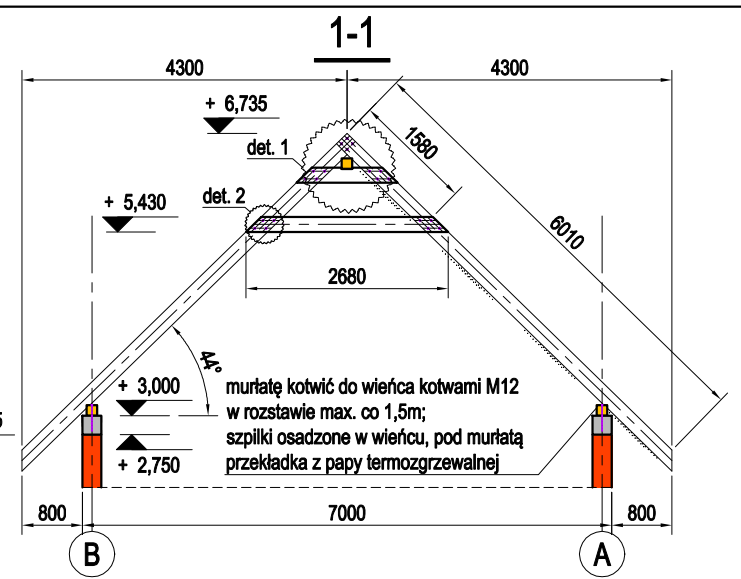


OZNACZENIA:

- drewno C24;
- beton C20/25;
- cegła ceramiczna;

ZESTAWIENIE DREWNA

Nr poz.	Nazwa pozycji	Przekrój		Długość pozycji [m]	Objętość 1szt. w poz. [m3]	Liczba szt. w poz.	Objętość łączna [m3]	Klasa drewna
		B [mm]	H [mm]					
J1	Jętka	100	200	4,600	0,092000	23	2,116	C24
J2	Jętka	100	200	2,900	0,058000	7	0,406	C24
K1	Krokiew	100	200	6,300	0,126000	64	8,064	C24
M1	Murlata	140	140	5,000	0,098000	8	0,784	C24
M2	Murlata	140	140	4,400	0,086240	2	0,172	C24
W1	Wymian	140	140	2,400	0,047040	2	0,094	C24
W2	Wymian	100	200	0,700	0,014000	20	0,280	C24
W3	Wymian	100	200	0,900	0,018000	2	0,036	C24
Razem:							11,952	



**DREWNO: LITE C24**  
1. drewno konstrukcyjne lite zabezpieczone środkiem owadobójczym i grzybobójczym oraz do stanu NRO (nierozprzestrzeniającego ognia);  
2. wszystkie połączenia należy wykonać zgodnie z zasadami ciesielskimi wspomagany systemowymi stalowymi łącznikami ciesielskimi;  
**ŚRUBY: kl. 8.8**  
**BETON: C20/25**

- UWAGI:**
- poziomy zgodnie z częścią architektoniczną;
  - wymiary konstrukcji w [mm]; wymiary podkładu architektonicznego w [cm];
  - beton: płyta fundamentowa C30/37 W8, pozostałe elementy konstrukcji C20/25;
  - stal zbrojeniowa: A-IIIIN (B500SP);
  - drewno konstrukcyjne lite: C24;
  - przed zamówieniem materiałów całość wymiarów i zestawień sprawdzić;

nazwa projektu	Projekt wykonawczy budynków administracyjnych z funkcją edukacyjną zlokalizowanych na Młyńskich Stawach - przebudowa i rozbudowa budynku rybaczówki oraz rozbórka i budowa budynku stodoły		
lokalizacja	Żaba-Młyńskie Stawy 1, 46-100 Namysłów		
inwestor	PGL LP Nadleśnictwo Namysłów 46-100 Namysłów ul. Marii Skłodowskiej-Curie 14A		
branża	KONSTRUKCJA		
temat rysunku	BUDYNEK NR 2 RZUT KONSTRUKCJI DACHU, SCHEMAT KONSTR.		
projektant	mgr inż. Krzysztof Siodmok	nr uprawnień SLK/2050/PWOK/08	podpis
sprawdzający	mgr inż. K. Matuszek-Siodmok	nr uprawnień SLK/2051/PWOK/08	podpis
Firma Projektowa mado1 Janina Stula ul.Ks. Śliwki 16, 44-206 Rybnik tel: 603125249		skala 1:100	nr rysunku K-14
www.mado1.pl mado1@poczta.onet.pl		data kwiecień 2020	